

1. Описание

Модем Lexim – трехдиапазонный GSM/GPRS модем в компактном корпусе.

Современные технологии модема Lexim GSM/GPRS делают его идеальным для бесконечного множества применений, например в терминалах приема платежей, информационных терминалах, а также везде где требуется быстрый и надежный обмен информацией.

Модем предназначен для работы в трех диапазонах. Имеет встроенный TCP/IP стек. Управляется с помощью AT-команд. Питается и осуществляет обмен данными через USB.

Для возможности «горячего» перезапуска модема имеет специальный вход (тип DJK). Управляющее напряжение по входу может быть в диапазоне от 7 до 14 вольт. Логика управления перезапускает модем при пропадании напряжения.

2. Основные характеристики :

- Tri-Band GSM/GPRS 900/1800/1900 MHz
- GPRS multi-slot class 10/8
- GPRS mobile station class B
- Compliant to GSM phase 2/2+
- Class 4 (2W@ 900 MHz)
- Class 1 (1W@ 1800/1900MHz)
- Dimensions: 100mm x 50mm x 30 mm
- (GSM 07.07 ,07.05 and SIMCOM enhanced AT Commands)
- Normal operation temperature : -20°C to +55°C

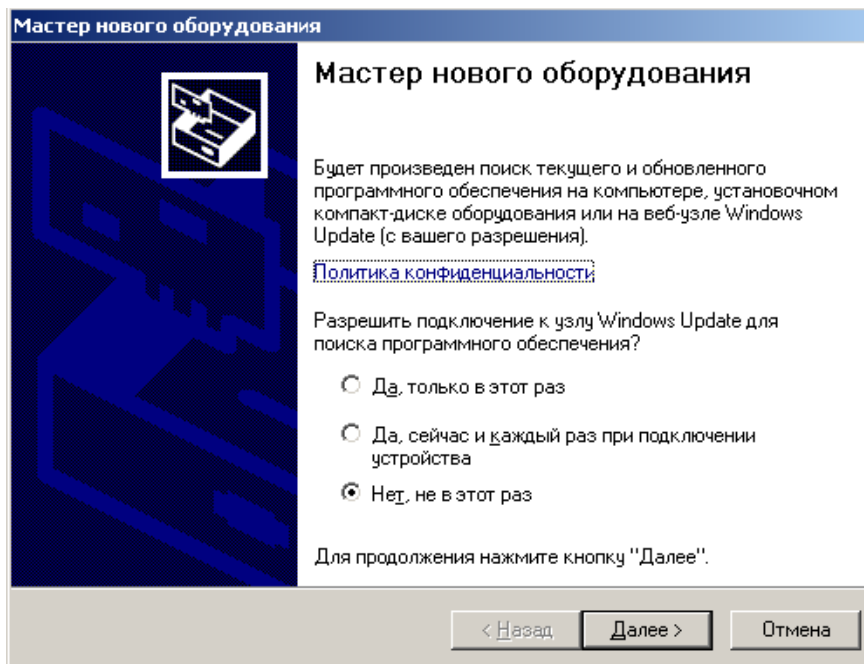
3. Комплектность

В комплект входит :

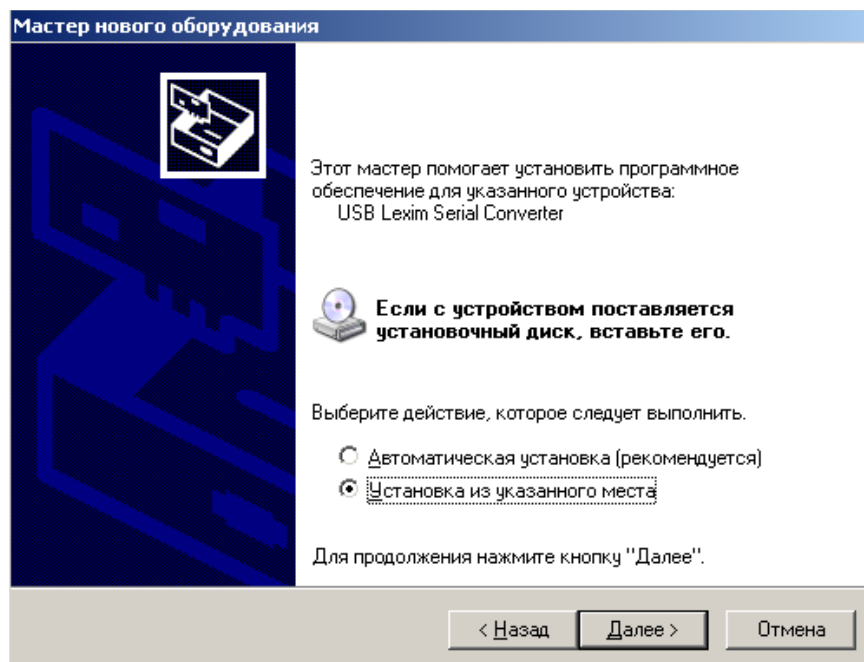
- Модем Lexim
- CD-диск с драйверами, руководство на русском языке по установке модема, руководство по AT-командам
- GSM-антенна с магнитным основанием
- кабель USB A-B длиной 1.8м для подключения к компьютеру
- Ответный разъем (тип DJK) для подключения входа управления перезапуском

4. Установка драйверов

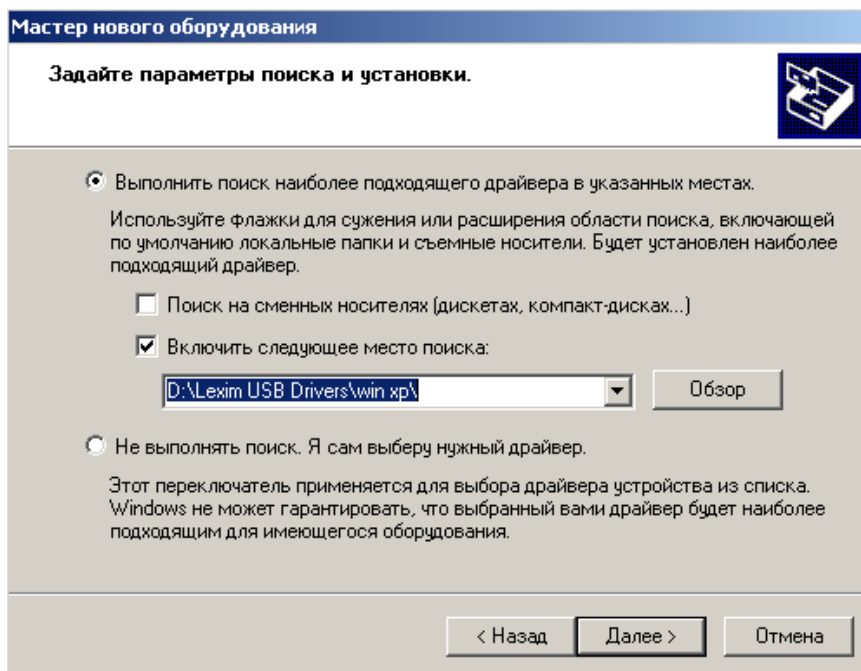
Подключите модем к компьютеру с помощью USB-кабеля. Windows автоматически найдет новое оборудование и предложит установить драйвера.



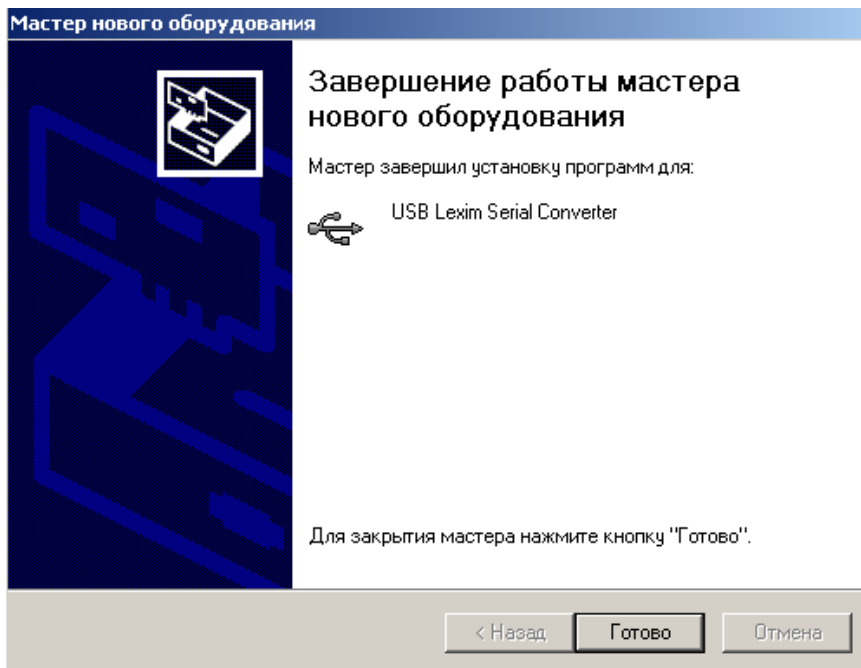
Выберите установку драйверов с указанного места.



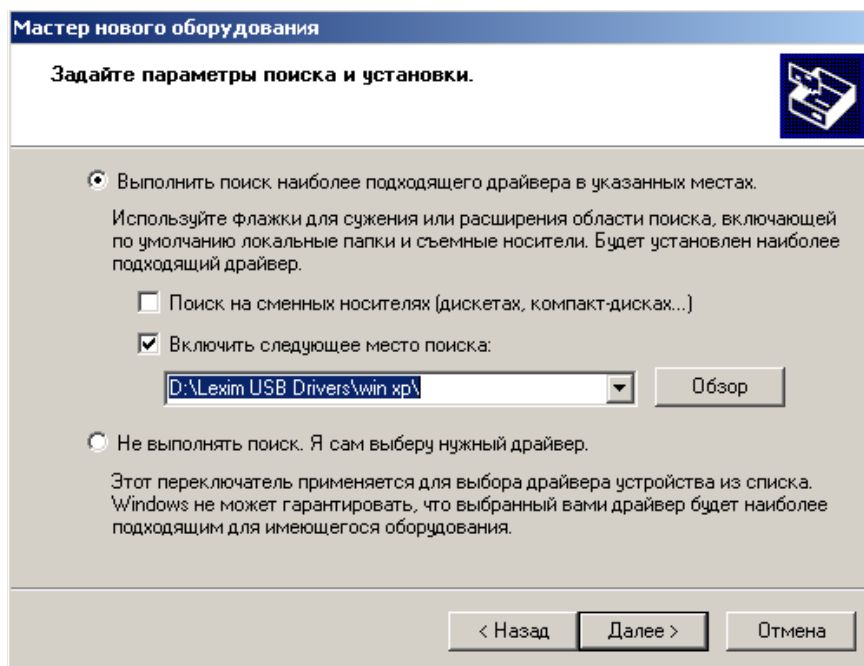
Вставьте установочный CD и укажите в качестве источника папку Lexim USB Drivers\win xp\



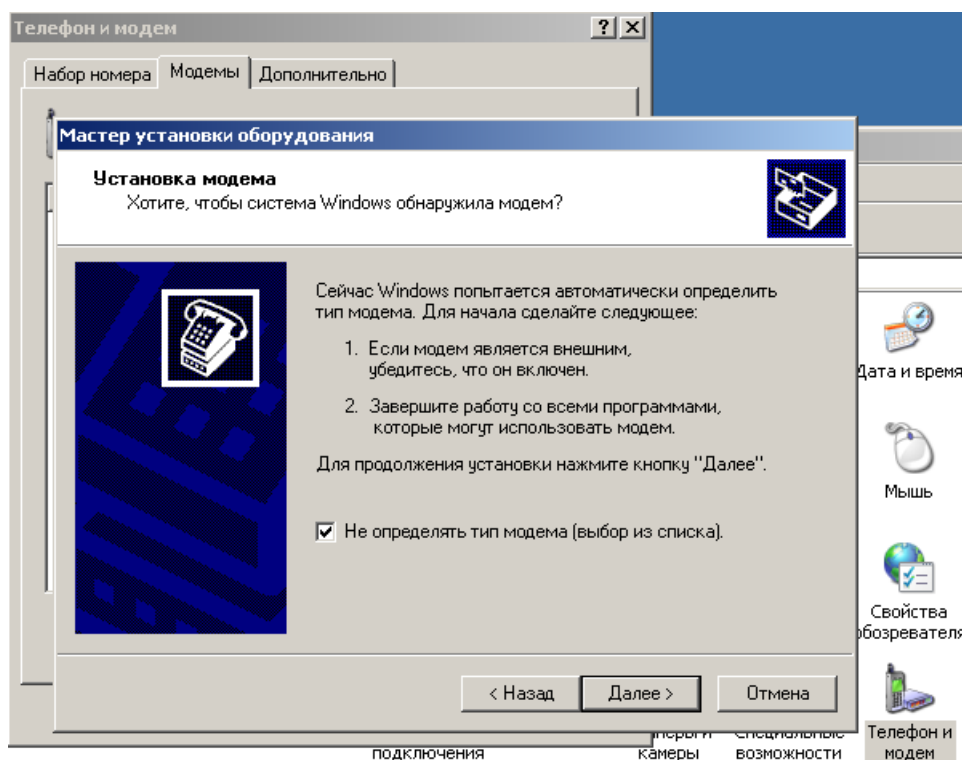
Windows установит USB Lexim Serial Converter.



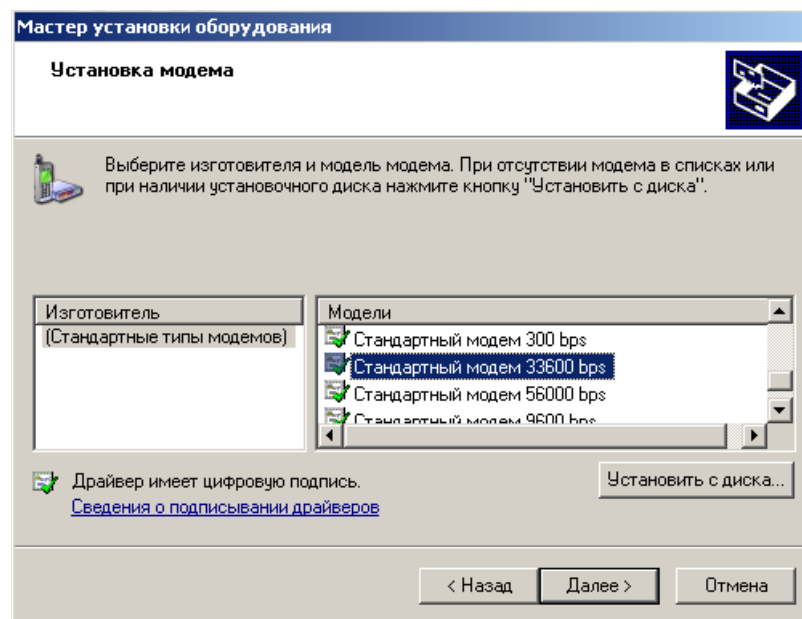
Затем Windows потребует драйвера для USB Lexim Serial Port. Укажите в качестве источника ту же папку с драйверами на вашем установочном CD.



После того как Windows закончит установку драйверов у вас в системе появится новое устройство – Lexim Serial Port . Затем необходимо установить стандартный драйвер модема 33600, указав в качестве COM-порта номер Lexim Serial Port. Для этого нажмите кнопку «Пуск», зайдите в «Панель управления», там откройте настройки «Телефон и модем» и на вкладке «Модемы» нажмите на кнопку «Добавить...». В появившемся окне поставьте галочку «не определять тип модема(выбрать из списка)»



В появившемся списке стандартных модемов выберите «Стандартный модем 33600 bps».

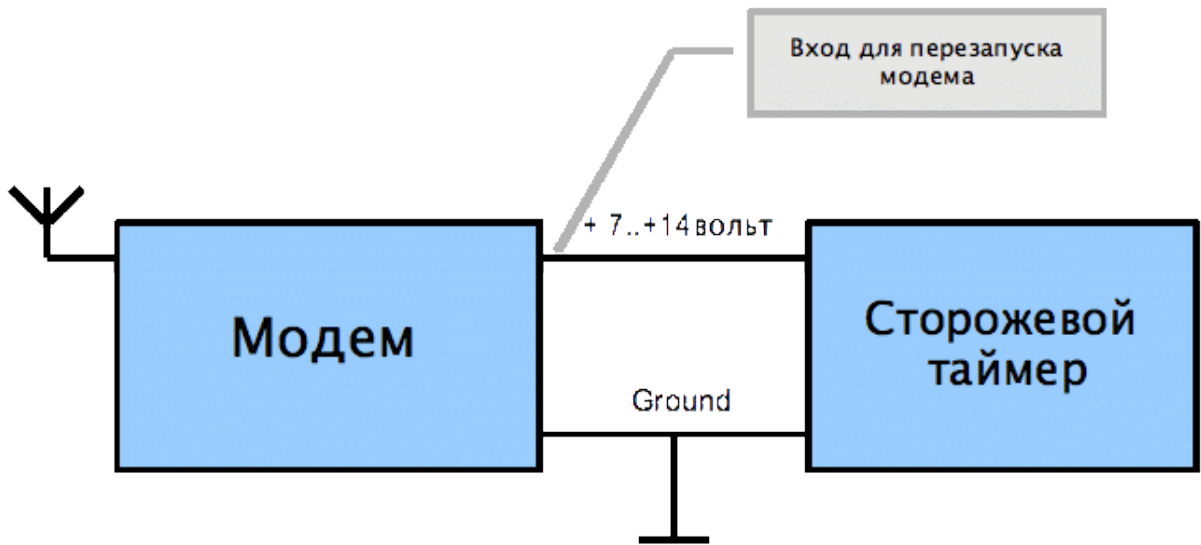


На этом установка драйверов закончена.

5. Использование входа для внешнего перезапуска

Вход для внешнего перезапуска может быть использован вместе со сторожевым таймером. Так как сторожевые таймеры в основном отключают питание для перезапуска периферии то модем Lexim с заводскими настройками перезапускается при отключении напряжения по управляющему входу.

Схема подключения к сторожевому таймеру :



Полярность входа для сторожевого таймера на разъеме (тип DJK) :

